



Cabinet **ALPES AZUR**

Tél. 04 93 201 000
alpesazur.com

199 000 €

Achat dernier étage

2 pièces

Surface : 36 m²

Surface séjour : 18 m²

Année construction : 1990

Exposition : OUEST SUD

Vue : Dégagée verdure

Eau chaude : Individuelle électrique

État intérieur : Rénové

Standing : Bon

État immeuble : Bon

Prestations :

Ascenseur, Double vitrage, Résidence sécurisée, Calme et résidentiel, Lumineux, Ensoleillé, Distribution optimisée, Intérieurs rénovés, Piscine, Jeu de boules, Parkings visiteurs, Possibilité de parking à louer ou acheter

1 chambre

1 terrasse

1 salle de douche

1 toilette

1 parking

Document non contractuel

16/05/2024 - Prix T.T.C

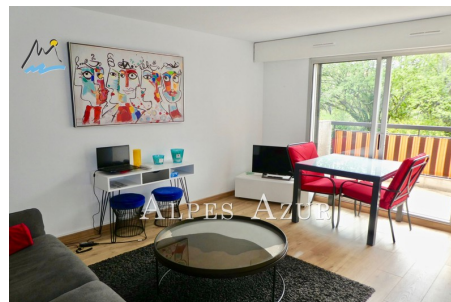


Dernier étage Fréjus

TRÈS BELLE SITUATION RÉSIDENTIELLE au calme, situé en position dominante proche du centre ville de VENCE notre agence vous invite à découvrir au plus tôt ce charmant 2 pièces en dernier étage dans une résidence de bon standing profitant d'une belle piscine entourée de beaux espaces verts et d'un jeu de boules, il bénéficie d'une distribution optimisée sans perte d'espace, les intérieurs entièrement rénovés lumineux et chaleureux présentent de belles prestations actuelles, une belle pièce de vie intégrant une cuisine équipée fonctionnelle et moderne ouvre sur une agréable terrasse ensoleillée offrant une jolie vue verdure dégagée, la chambre confortable dispose de rangements et accède à la terrasse, une salle d'eau carrelée avec branchement lave linge, possibilité d'acquérir ou de louer un parking en sus du prix de vente, 199.000 euros, Honoraires à la charge du Vendeur, Bien soumis au statut de la copropriété, Cabinet ALPES AZUR Immobilier www.alpesazur.com Le spécialiste vente appartement 04.93.20.10.00

Frais et charges :

Charges courantes annuelles 1 800 €



Cabinet ALPES AZUR Immobilier - 4 avenue de Nice - 06800 CAGNES sur MER

Tél. 04 93 20 10 00 - Fax 04 93 22 48 70 - info@alpesazur.com

Carte professionnelle CPI n° 0605 2016 000 006 924 CCI NICE COTE D'AZUR - RCS ANTIBES B 339 591 190

SIRET 339 591 190 00030 - Sarl au Capital de 39.636 € - Code NAF 6831Z -Garanties financières MONTE PASCHI BANQUE

Assurance RCP AXA FRANCE IARD, 313 Terrasse de l'Arche, 92000 NANTERRE

