



376 000 €

Achat rez-de-jardin

2 pièces

Surface : 58 m²

Surface séjour : 25 m²

Année construction : 1970

Exposition : Sud ouest Sud Est Nord ouest

Vue : Dégagée

Eau chaude : Individuelle électrique

État intérieur : Bon

État immeuble : Correct

Prestations :

Apartement/villa, Double vitrage,
Résidence sécurisée, Calme et résidentiel,
Volets roulants électriques, Cellier, Abri de
Jardin, Jardin 100 m² environ, Chalet,
Jacuzzi, Piscine, Pool house, Climatisation
réversible

1 chambre

1 terrasse

1 salle de douche

1 toilette

3 parkings

1 cave

Classe énergie (dpe) : C

Emission de gaz à effet de serre (ges) : D

Document non contractuel

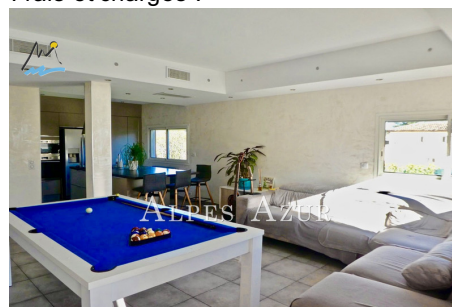
03/05/2024 - Prix T.T.C



Rez-de-jardin 12924 Vence

UNIQUE, véritable APPARTEMENT VILLA offrant douceur de vivre situé au calme sur le secteur résidentiel de la Sine sur VENCE, notre agence vous invite à découvrir cet atypique 2/3 pièces en rez de chaussée d'une maison bénéficiant d'une triple exposition ensoleillée, les intérieurs rénovés et climatisés présentent des prestations contemporaines et une distribution optimisée sans perte d'espace, une vaste pièce de vie intégrant une cuisine moderne entièrement équipée profite d'une vaste terrasse conviviale exposée sud ouest, la chambre avec rangement confortable est prolongée par un espace buanderie, une grande salle de douche joliment décorée avec douche à l'italienne et toilette, attachés à ce bien un espace de détente regroupant une belle piscine avec sa plage autour un pool house un jacuzzi et en contrebas un jardin avec son abri, un chalet indépendant pour un bureau ou une chambre d'appoint, 3 à 4 stationnements, 376.000 euros, Honoraires à la charge du Vendeur, Bien soumis au statut de la copropriété, Cabinet ALPES AZUR Immobilier www.alpesazur.com le spécialiste vente appartements 04.93.20.10.00.

Frais et charges :



Cabinet ALPES AZUR Immobilier - 4 avenue de Nice - 06800 CAGNES sur MER

Tél. 04 93 20 10 00 - Fax 04 93 22 48 70 - info@alpesazur.com

Carte professionnelle CPI n° 0605 2016 000 006 924 CCI NICE COTE D'AZUR - RCS ANTIBES B 339 591 190

SIRET 339 591 190 00030 - Sarl au Capital de 39.636 € - Code NAF 6831Z -Garanties financières MONTE PASCHI BANQUE

Assurance RCP AXA FRANCE IARD, 313 Terrasse de l'Arche, 92000 NANTERRE

