



149 500 €

Achat appartement

1 pièce

Surface : 22 m²

Surface séjour : 17 m²

Année construction : 1986

Exposition : Sud

Vue : Dégagée

Eau chaude : Individuelle électrique

État intérieur : Correct

Standing : Résidentiel

État immeuble : Bon

Prestations :

Ascenseur, Double vitrage, Résidence sécurisée, Proche Plages, Transport, Commerces, Ensoleillé, Store solaire électrique, Climatisation réversible, Salle de bains fenêtre, Stationnements aux abords

1 terrasse

1 salle de bain

1 toilette

Classe énergie (dpe) : D

Emission de gaz à effet de serre (ges) : A

Document non contractuel

27/04/2024 - Prix T.T.C



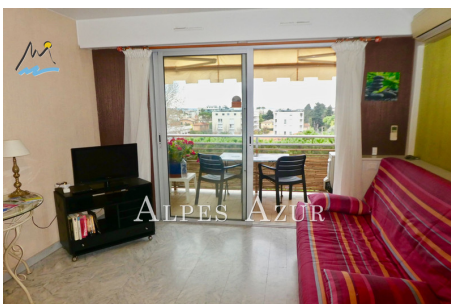
Appartement 12922 Cagnes-sur-Mer

TRÈS BELLE SITUATION, VUE MER sur le secteur recherché et prisé du CROS de CAGNES et VESPINS sur CAGNES sur MER proche des plages et de toutes les commodités commerces et transports, notre agence vous propose en vente exclusive ce charmant STUDIO situé en étage dans une jolie petite résidence, il bénéficie d'une belle exposition ensoleillée et d'une superbe vue résidentielle horizon mer, la distribution est optimisée sans perte d'espace, la pièce de vie climatisée intègre une kitchenette équipée et ouvre sur une agréable terrasse disposant d'un store solaire motorisé, la salle de bain avec wc est éclairée par une fenêtre, un grand placard dans l'entrée, stationnement facile aux abords, à DÉCOUVRIR VITE, réel COUP de CŒUR, 149.500 euros, honoraires a la charge du Vendeur. Bien soumis au statut de la copropriété, Cabinet ALPES AZUR Immobilier www.alpesazur.com Le spécialiste vente appartements 04.93.20.10.00

Frais et charges :

Charges courantes annuelles 840 €

Bien en copropriété



Cabinet ALPES AZUR Immobilier - 4 avenue de Nice - 06800 CAGNES sur MER

Tél. 04 93 20 10 00 - Fax 04 93 22 48 70 - info@alpesazur.com

Carte professionnelle CPI n° 0605 2016 000 006 924 CCI NICE COTE D'AZUR - RCS ANTIBES B 339 591 190

SIRET 339 591 190 00030 - Sarl au Capital de 39.636 € - Code NAF 6831Z -Garanties financières MONTE PASCHI BANQUE

Assurance RCP AXA FRANCE IARD, 313 Terrasse de l'Arche, 92000 NANTERRE

