



367 000 €

**Achat appartement**

3 pièces

Surface : 67 m<sup>2</sup>

Surface séjour : 30 m<sup>2</sup>

Année construction : 1997

Exposition : sud et ouest ensoleillement

Vue : dégagée verdure citadine jusqu'à la mer

Eau chaude : individuelle électrique

État intérieur : bon

Standing : bon

État immeuble : récent

**Prestations :**

Ascenseur, En ANGLE, Ascenseur, Double vitrage, Résidence sécurisée, Quartier Commerçant, Porte blindée, Central ENSOLEILLÉ, Volets roulants électriques

2 chambres

2 terrasses

1 salle de bain

1 toilette

1 garage

Document non contractuel

03/02/2023 - Prix T.T.C



## Appartement 11449 Vence

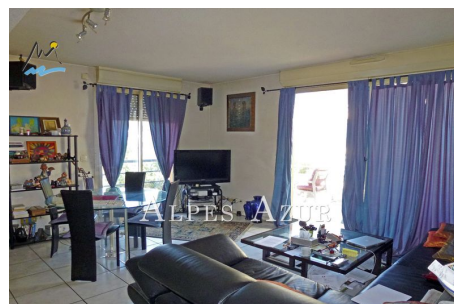
Situation centrale sur VENCE, commerces et transports au pied de la résidence, pour ce très beau 3 Pièces en angle bénéficiant en Sud et Ouest d'un bel ensoleillement et d'une vue dégagée verdure et citadine, une belle pièce de vie ouvrant sur une vaste terrasse, la cuisine est aménagée et entièrement équipée, un intérieur confortable et une distribution fonctionnelle avec des prestations actuelles et de qualité, les 2 chambres et le hall disposent de placards, une salle de bains et des toilettes séparées, un garage, A découvrir vite 367.000 euros, honoraires à la charge du Vendeur, Biens soumis au statut de la copropriété, Cabinet ALPES AZUR Immobilier [www.alpesazur.com](http://www.alpesazur.com) Le spécialiste vente appartements 04.93.20.10.00

Frais et charges :

Charges courantes annuelles 2 040 €

Bien en copropriété

367 000 € honoraires d'agence inclus



Cabinet ALPES AZUR Immobilier - 4 avenue de Nice - 06800 CAGNES sur MER

Tél. 04 93 20 10 00 - Fax 04 93 22 48 70 - [info@alpesazur.com](mailto:info@alpesazur.com)

Carte professionnelle CPI n° 0605 2016 000 006 924 CCI NICE COTE D'AZUR - RCS ANTIBES B 339 591 190

SIRET 339 591 190 00030 - Sarl au Capital de 39.636 € - Code NAF 6831Z -Garanties financières MONTE PASCHI BANQUE

Assurance RCP AXA FRANCE IARD, 313 Terrasse de l'Arche, 92000 NANTERRE

